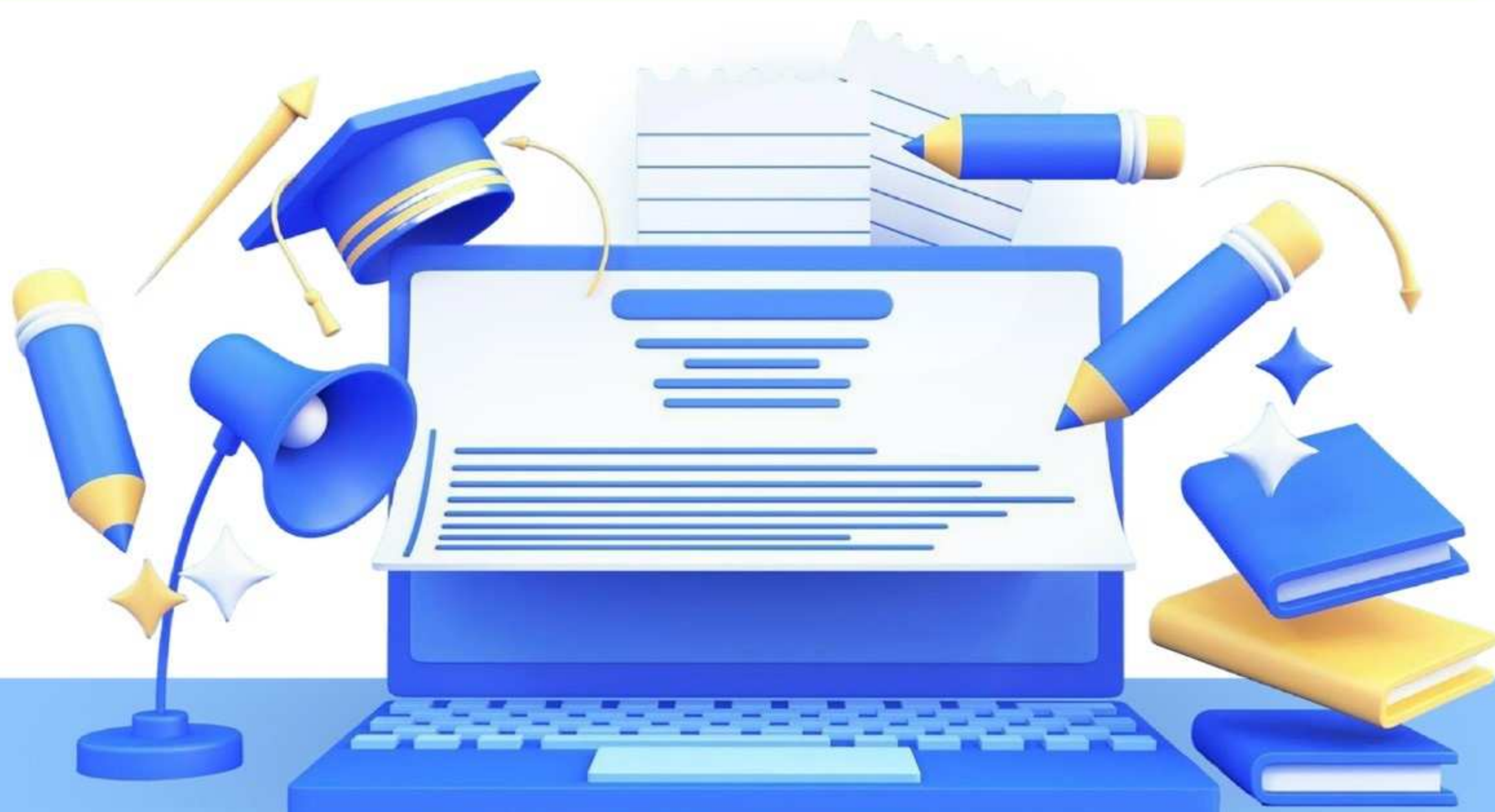


2026년

RISS 및 대학라이선스 DB 이용 교육

2026년 3월 17일(화) ~ 18일(수)
실시간 온라인 강의 **무료 교육**



1일차 (3/17(화) 13:30 ~ 17:00

모듈 1

일반 이용자를 위한 'RISS가 뭐예요?'

일반 이용자를 위한 'RISS가 뭐예요?'

시간 13:40~14:20 강사 김미소 교사 (글로벌 학산고등학교)



RISS, 대체 뭐하는 사이트인가요?



고등학생에게 딱 맞는 RISS 검색법



RISS를 활용한 탐구보고서/세부특기사항 완성하기

추천

차별화된
탐구보고서/
세특을 쓰고 싶은
고등학생

RISS 이용방법 A to Z RISS 똑똑하게 이용하기

시간 14:20~14:50 강사 신예주 우수 서포터즈 (가천대학교)



RISS 화면 한 번에 이해하기



RISS를 활용한 기초 학술자료 찾는 방법

RISS 잘 알고, 200% 활용하기
(인용, 상호대차, 정보취약계층서비스 등)

추천



RISS가
낯선 초보 이용자

모듈 2

캠퍼스 새내기를 위한 'RISS와 함께 하는 즐거운 연구생활'

RISS와 함께하는 A+ 리포트 작성하기

시간 15:00~15:30 강사 김가은 우수 서포터즈(이화여자대학교 대학원)



- RISS를 활용한 기초 학술자료 찾는 방법
- 대학 새내기에게 필요한 효율적인 RISS 활용법
- 리포트에 바로 활용 가능한 자료 정리 방법
- 출처, 참고문헌 표기 방법(RISS 인용하기)

추천

대학 새내기
초보 연구자
RISS 일반 이용자

RISS와 함께 즐겁게 연구 시작하기

시간 15:30~16:10 강사 권소은 연구원(서울대학교 대학원)



- RISS로 전공 연구 흐름 빠르게 파악하기
- 연구계획서에서 RISS가 필요한 순간
- 논문 읽기 및 구성 파악하기
- 참고문헌 작성 가이드 및 프로그램 활용
- 연구윤리 및 표절예방 솔루션 활용법

추천

대학생
예비 대학원생
초보 연구자

AI 시대 학술정보 활용 똑똑하게 찾고, 제대로 쓰자

시간 16:10~16:50 강사 원병목 교수(성균관대학교)



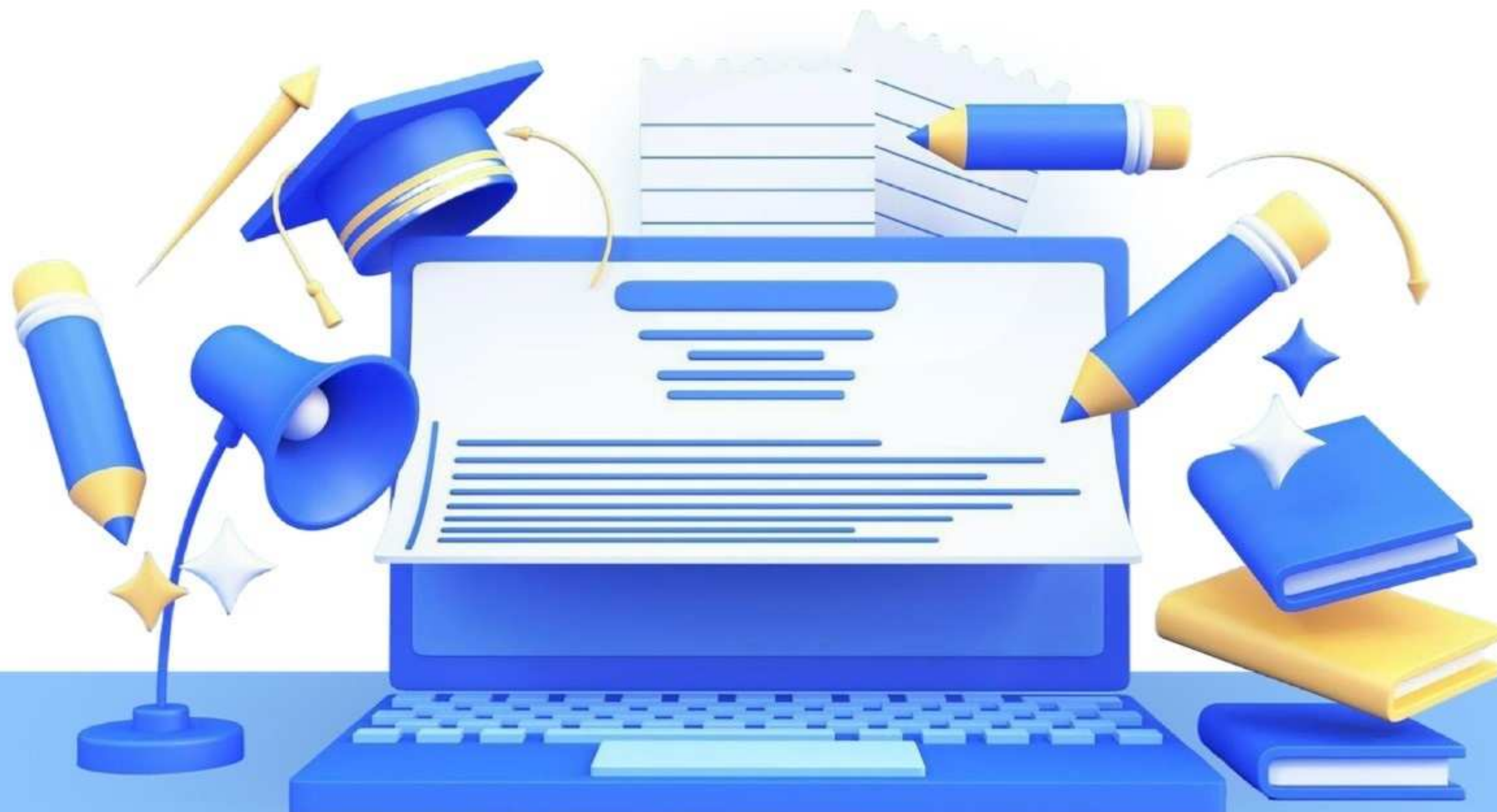
- AI를 활용한 글쓰기
- RISS 기반 신뢰 정보 활용 전략
- AI 학습용 데이터의 활용과 연구윤리

추천

대학(원)생
연구자
RISS 일반 이용자

2026년

RISS 및 대학라이선스 DB 이용 교육

2026년 3월 17일(화) ~ 18일(수)
실시간 온라인 강의 **무료 교육**

2일차 (3/18(수) 10:30 ~ 17:00

모듈3

연구자를 위한 'RISS 학술정보 활용하기'

국내 학술정보 활용 전략

시간 10:40~11:20 강사 박민음 사서 (한양대학교)



연구자에게 추천하는 RISS 활용법



데이터 분석 및 시각화 기초



CCL 기본 개념 및 저작물 활용 시 유의사항

추천



대학원생 및 연구자

해외 전자정보 활용 전략

시간 11:20~12:00 강사 최시내 사서 (경북대학교)



RISS 해외전자정보 화면 바로알기



KERIS 대학라이선스 및 출판비용 지원사업 소개



소속기관별 DB 검색 및 해외전자정보 활용법

추천



대학원생 및 연구자

모듈4

대학라이선스 DB 100% 활용하기

대학라이선스 신규도입 STEM 실험 동영상의 활용

시간 13:30~14:00 강사 제윤규 (EBSCO)



물리·화학·공학·의학·간호·심리학 등 핵심 개념과 실험 기반 동영상 JoVE* 활용방법

* Journal of Visualized Experiments(JoVE)

추천



연구자 및 사서

대학라이선스 Upgrade 해외학술논문에서의 AI 기능 활용

시간 14:00~14:30 강사 박수연 (Clarivate)



AI 기반 학습 및 연구 지원하는 PQRA* 활용방법

ProQuest Research Assistant를 활용한 ProQuest Central Premium와 Web of science 사용하기

추천



연구자 및 사서

모듈5

대학도서관 사서에게 필요한 '지금 우리는'

디지털 시대의 대학도서관 디지털 리터러시 교육

시간 15:00~15:30 강사 정진한 팀장 (영진전문대학교)



- 디지털 시대의 대학도서관 역할과 과제
- 디지털 리터러시 교육 강의안 구성 및 활용법
- 교육 강의안 현장 적용에서의 한계

추천

대학도서관 유관 업무 담당자

학생들이 만족하는 도서관 이용교육 기획하기

시간 15:30~16:10 강사 이지옥 사서 (홍익대학교)



- 대학 도서관에 기대하는 도서관 교육 유형 (외국인·장애학생 대상 서비스 포함)
- 도서관 이용교육 시 학생들의 질문 BEST 10
- 대학도서관 RISS 이용교육 운영 사례
- 변화하는 연구환경을 고려한 이용교육 기획 전략

추천

대학도서관 유관 업무 담당자

대학도서관 성과지표 관리 및 혁신서비스 우수 사례

시간 16:10~16:50 강사 최은주 팀장 (숙명여자대학교)



- 대학도서관 연도별 시행 계획 동향 및 성과지표 우수사례 공유
- 미래 핵심역량 개발을 위한 대학도서관 교육 프로그램 운영 사례
- AI 기반 대학도서관 혁신서비스 동향

추천

대학도서관 유관 업무 담당자

2026년

RISS 및 대학라이선스 DB 이용 교육

2026년 3월 17일(화) ~ 18일(수)
실시간 온라인 강의 **무료 교육**



안내사항

교육신청

- QR 접속 혹은 <https://riss.mlive.kr>를 통해 신청 가능
- 신청 시 성함과 메일주소를 정확히 입력해야 출석 인정 가능
(정보 오기재로 인한 출석 누락 시 별도 조치 불가/
정보 오기재시 별도 수정요청 없이 새로 수강신청하면 됨)
- 신청 시 입력한 연락처로 교육 1일 전 재안내 예정
- 교육 참석이 어렵더라도 별도 수강 취소 불필요
- 신청 시 입력한 정보는 참석자 확인을 위해 소속기관에 제공될 수 있으며, 수집 정보는 교육 종료 후 3개월 보관 후 완전 파기
- 강의 링크는 신청 링크와 동일



교육자료 및 이수 안내

교육 영상은 RISS 유튜브 및
KOCW에서 재확인 가능
(교육 종료 후 RISS 공지사항을 통해 안내)

교육이수증 및 교육자료 제공
*교육이수증의 경우, 신청한 모듈의
80%이상 수강 후 만족도 조사 참여시 발급 가능



문의 chole@keris.or.kr , tjsw8788@keris.or.kr 053-714-0425/0931

이벤트 안내

신청한 교육의 80% 이상 수강 후
만족도 조사에 참여하신 분들을 대상으로
추첨을 통해 선물을 드립니다!



치킨교환권
20명



커피교환권
100명

당첨자 공지 2026년 4월 17일 금요일

- RISS 홈페이지 공지 및 개별 발송
- 개인정보보호법에 따라 당첨자의 번호 뒷자리 2개만 공개
※전화번호 오기재로 인한 미발송 및 기프티콘 기한 만료로 인한 사용불가에 대한 책임은 본인에게 있습니다.